

PRÊMIO
EVIDÊNCIA



FGV EESP

CENTRO DE APRENDIZAGEM EM
AVALIAÇÃO E RESULTADOS PARA
O BRASIL E A ÁFRICA LUSÓFONA



imds

instituto mobilidade e
desenvolvimento social



Escola Nacional de
Administração Pública

Contexto

IMDS, FGV-Clear & ENAP se unem para:

- ▶ Reconhecer e divulgar políticas públicas que fazem uso de evidências em suas múltiplas etapas, bem como valorizar a interação entre a pesquisa científica e a gestão de políticas públicas.
- ▶ Incentivar gestores a realizarem intervenções práticas fundamentadas em evidências científicas.
- ▶ Prospectar, reconhecer e documentar boas práticas em políticas públicas.

Contexto

- ▶ As três instituições têm como **finalidade**, cada uma no seu campo de atuação, a **promoção do aumento da efetividade de políticas públicas**.
- ▶ Entendem que uma condição necessária para maior efetividade é a correta identificação do problema a ser resolvido, o qual deve ser acompanhado de diagnóstico adequado, fundamentado em dados.
- ▶ Entendem que a interação entre ciência e política pública é importante indutor de qualidade nas ações do Estado brasileiro.

Contexto

- ▶ Entendem que o desenho de qualquer programa, deve conter alguns elementos críticos:

Objetivos claros, metas quantitativas realistas, cujas revisões eventuais sejam bem fundamentadas a partir do M&A

Governança bem estruturada, com competências e atribuições da execução e responsabilidade por ajustes e institucionalidade bem definidas

Avaliação de impacto planejada desde a concepção da intervenção

Transparência na disponibilização dos dados e das informações sobre o Programa

Desenho consistente, com modelo lógico de ação compatível com os objetivos da política

Monitoramento de procedimentos operacionais e de resultados intermediários.

Dados gerados coletados e transformados em **informação**

Uso do aprendizado adquirido para a tomada de decisões

Objetivos

- ▶ Reconhecer e divulgar políticas públicas que fazem uso de evidências em suas múltiplas etapas.
- ▶ Gerar subsídios para a criação, implantação e aperfeiçoamento de políticas públicas.
- ▶ Incentivar gestores a realizarem intervenções práticas fundamentadas em evidências científicas.
- ▶ Prospectar, reconhecer e documentar boas práticas em políticas públicas.
- ▶ Valorizar políticas que promovam o desenvolvimento social mediante informações sistematizadas e da aplicação de conhecimento científico.

Concorrem ao Prêmio

- ▶ Órgãos e entidades da **Administração Pública direta e indireta, das três esferas de governo**, responsáveis por programas em andamento ou finalizados nos 24 (vinte e quatro) meses anteriores à data de publicação do Edital



Premiação

- ▶ Até **03 (três) programas governamentais** no país que se destaquem pelo uso de evidências cientificamente fundamentadas
- ▶ Os três primeiros colocados receberão o **Prêmio Evidência**
- ▶ O programa que obtiver a pontuação mais alta, ou seja, o primeiro lugar, será eleito como **Programa Destaque**

Premiação

- ▶ Os programas cujos objetivos e desenho propiciem aumento da mobilidade social concorrerão ao **Troféu IMDS - Mobilidade Social**

Premiação

- ▶ Será realizado um **evento de premiação** para a entrega dos prêmios, com cobertura das despesas de passagens e diárias de 1 (um) representante de cada iniciativa vencedora

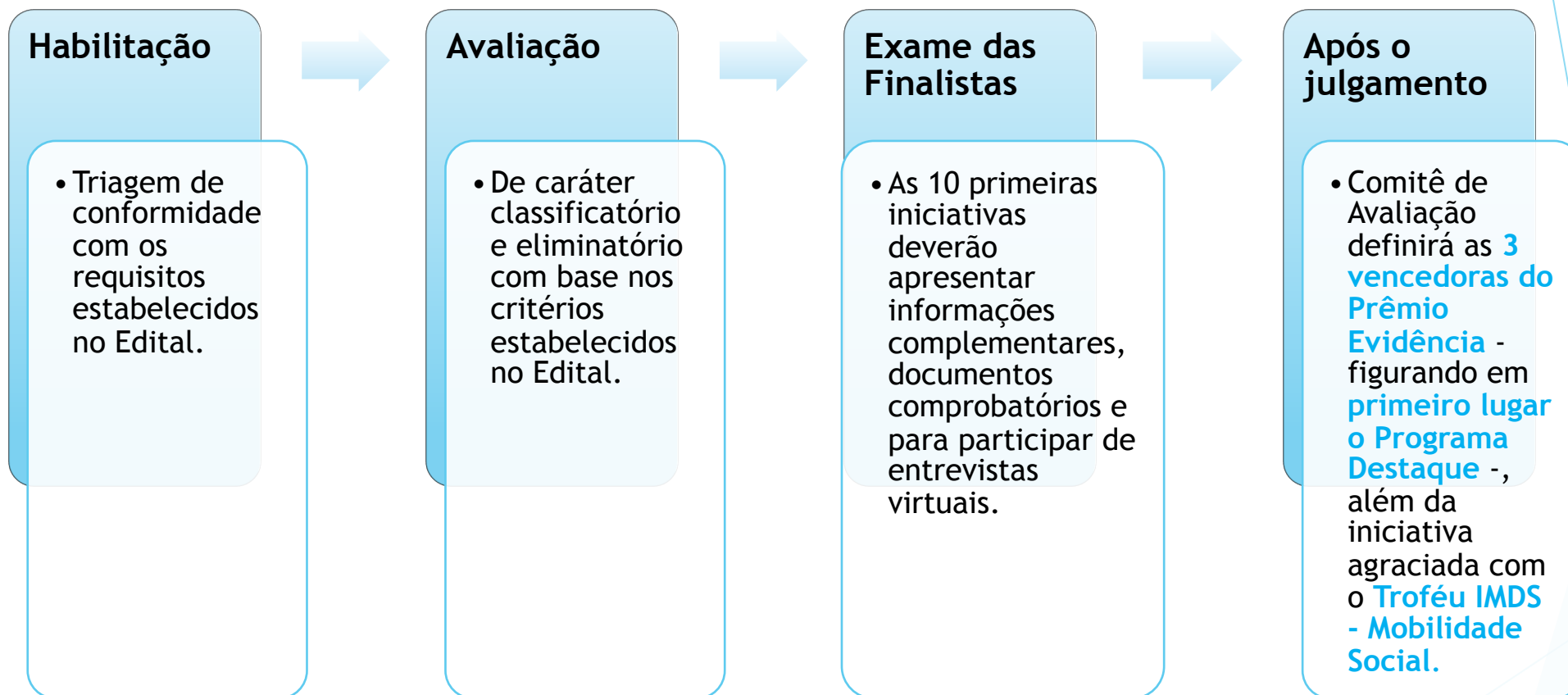
Inscrição

Preencher e enviar o **formulário digital** disponibilizado na página do Prêmio Evidência na Internet:

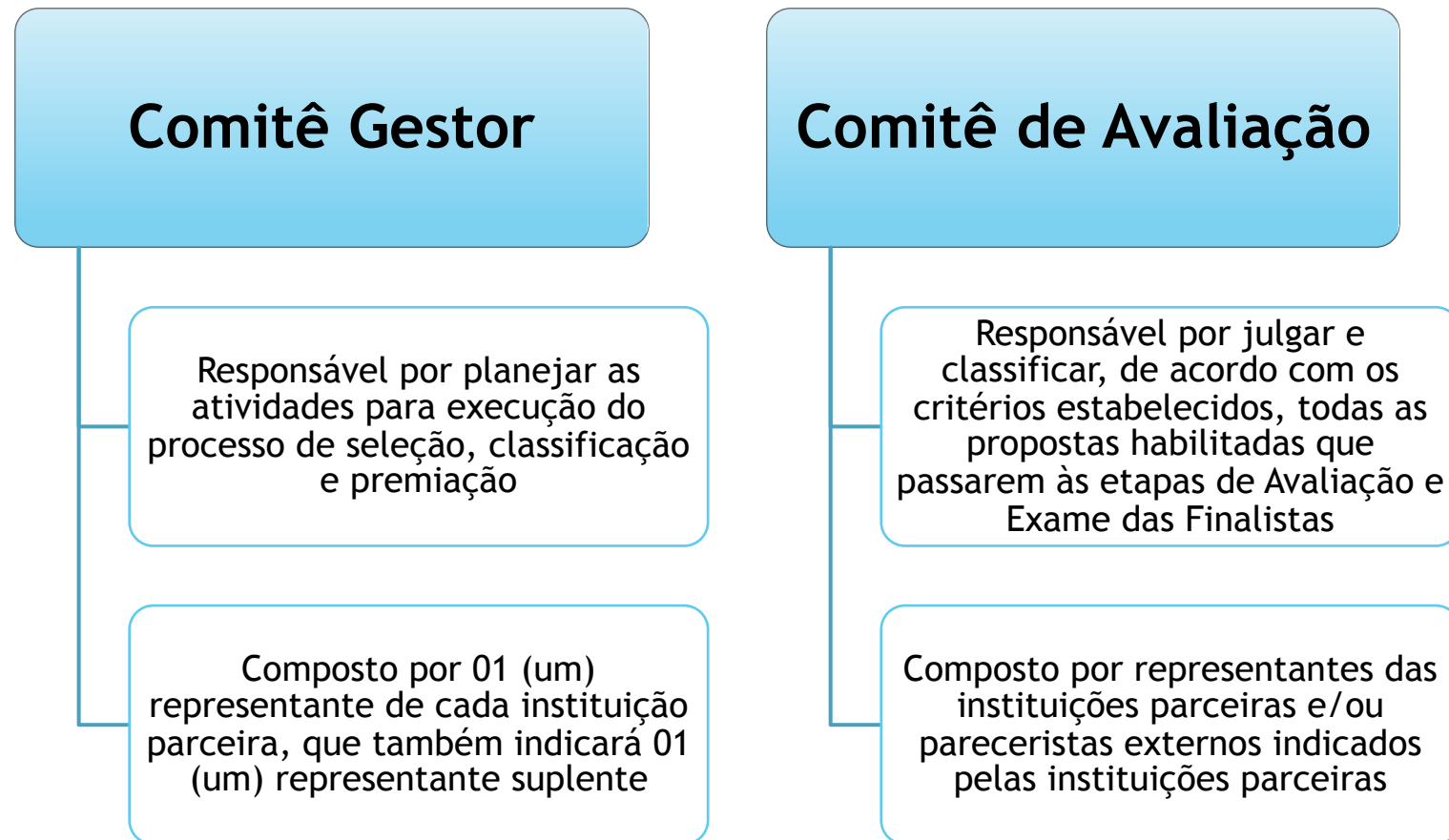
O prazo vai de 30 de novembro de 2020 até 20 de junho de 2021!

[https://eventos.fgv.br/
premioevidencia](https://eventos.fgv.br/premioevidencia)

Etapas



Governança



Avaliação Prêmio Evidência

Critérios Gerais (classificatórios)	
Descrição	Pontuação
A) Identificação e caracterização do problema	1 a 10
B) Desenho da política	1 a 10
C) Monitoramento e avaliação	1 a 10
D) Uso das evidências geradas pela política pública	1 a 10

O Edital do Prêmio tem um anexo com detalhamento que orientará o gestor no preenchimento do formulário.

Avaliação Prêmio Evidência

- A pontuação do critério, por programa, será a média das notas individuais dos julgadores
- A pontuação total será a média aritmética das pontuações atribuídas para cada um dos critérios
- A classificação dos programas será realizada por ordem decrescente da pontuação total

Avaliação Troféu IMDS

Para ser elegível ao Troféu IMDS - Mobilidade Social, o programa deve, preferencialmente, tratar de pelo menos um dos seguintes temas:

Habitação

Urbanização de bairros pobres

Prevenção da violência

Assistência social e combate à pobreza

Transferências condicionais ou incondicionais de renda

Capacitação cognitiva e sócio emocional de crianças e jovens

Educação básica

Educação superior

Atenção à saúde da criança e do adolescente

Apoio à gestação

Capacitação das mães e pais

Capacitação produtiva, inclusão produtiva ou microcrédito

Avaliação Troféu IMDS

Critérios Troféu IMDS

- A. A finalidade da fundamentação do programa deve ser a solução de algum **problema de vulnerabilidade social**, e o tratamento idealizado deve ser **focalizado em indivíduos, famílias ou territórios mais pobres**
- B. O desenho lógico da intervenção deve ser capaz de resolver o problema apontado na fundamentação e **identificar, localizar e atrair o público mais vulnerável**
- C. Os resultados do monitoramento da implementação do programa devem indicar a boa qualidade de sua execução, **especialmente no seu alcance dos mais pobres**
- D. A avaliação de impacto da magnitude da efetividade do programa deve ser capaz de **identificar efeitos causais** que associem a política pública à redução das vulnerabilidades do público-alvo em pelo menos uma dimensão

Cada um dos critérios receberá nota de 1 a 10 pontos

Avaliação Troféu IMDS

Critérios qualificadores

- a) Programas que tenham como público-alvo **crianças e adolescentes** terão preferência na premiação
 - b) Programas que tenham **impacto** esperado de médio prazo
- Qualquer submissão de formulário referente ao Prêmio Evidência estará automaticamente concorrendo ao Troféu IMDS, ressalvado o critério de elegibilidade.



Contato

Dúvidas: premioevidencia@fgv.br

Veja mais em: <https://eventos.fgv.br/premioevidencia>