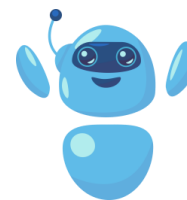




VOCÊ SABIA?

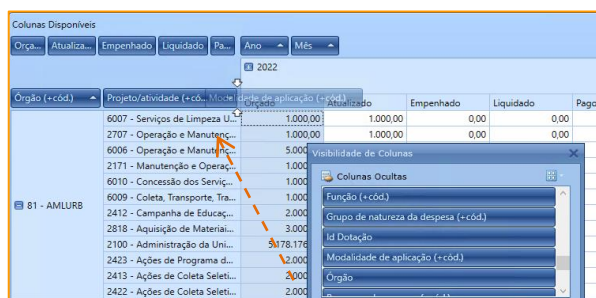
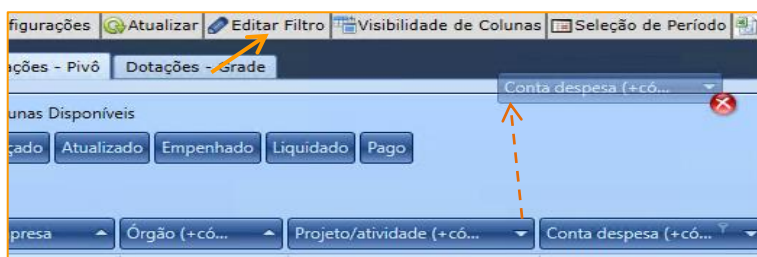
Que em 2022 a PMSP transferiu mais de R\$ 17,5 bilhões para entidades do terceiro setor?



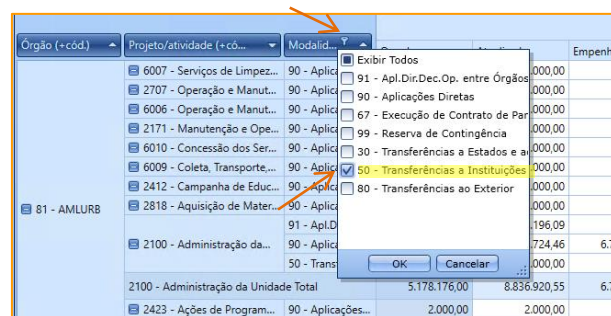
Veja como é fácil obter essa informação, e outras semelhantes, pelo ÁBACO:

1. No menu PESQUISA, acesse DESPESAS/DOTAÇÕES e importe todos os meses de 2022 (ou outro período desejado).

2. Na aba DOTAÇÕES - PIVÔ, elimine as colunas *Empresa* e *Conta-despesa*. Para fazê-lo, clique no botão VISIBILIDADE DE COLUNAS e, em seguida, arraste o cabeçalho dessas colunas para cima, até aparecer um "X" vermelho.



3. Na caixa VISIBILIDADE DE COLUNAS, localize o item chamado *Modalidade de aplicação (+cod.)*. Em seguida, clique sobre ele e arraste-o até que ele fique à direita da coluna projeto atividade.



4. Com a coluna *Modalidade de aplicação* posicionada, clique no pequeno funil à direita do título e, em seguida, selecione apenas a modalidade 50 – *Transferências a Instituições Privadas sem fins Lucrativos*.

5. Pronto! O ÁBACO está exibindo quanto cada órgão da PMSP transferiu no exercício de 2022 para entidades do terceiro setor e em que projeto / atividade se deu essa transferência. Se você desejar, pode eliminar a coluna *Modalidade de aplicação* conforme explicado anteriormente, pois ela não é mais necessária.

Órgão (+cód.)	Projeto/atividade (+cód.)	Modalidade de aplicação (+cód.)	Orçado	Atualizado	Empenhado	Liquidado	Pago
81 - AMLURB	2100 - Administração da Unidade	50 - Transferências a Instituições Privadas sem fins Lucrativos	2.000,00	2.000,00	0,00	0,00	0,00
32 - CGM	2100 - Administração da Unidade	50 - Transferências a Instituições Privadas sem fins Lucrativos	492.887,00	405.889,00	405.889,00	177.392,74	177.392,74
83 - COHAB	2100 - Administração da Unidade	50 - Transferências a Instituições Privadas sem fins Lucrativos	16.500,00	14.065,14	5.729,36	0,00	0,00
6178 - Manutenção e Operação de Equipamentos Públicos Voltados ao Atendimento de Mulheres	50 - Transferências a Instituições Privadas sem fins Lucrativos	50 - Transferências a Instituições Privadas sem fins Lucrativos	10.620.312,00	11.039.695,99	10.994.155,39	10.562.363,69	10.050.268,08
6206 - Manutenção e Operação de Equipamentos Intergovernamentais de Convivência e Fortalecimento de V.L.	50 - Transferências a Instituições Privadas sem fins Lucrativos	50 - Transferências a Instituições Privadas sem fins Lucrativos	102.752.826,00	126.803.748,52	126.385.576,26	120.107.156,59	114.022.215,44
6154 - Manutenção e Operação de Equipamentos de Proteção Social Especial à População Idosa	50 - Transferências a Instituições Privadas sem fins Lucrativos	50 - Transferências a Instituições Privadas sem fins Lucrativos	58.840.409,00	65.358.339,65	51.447.679,49	48.876.882,82	46.208.032,78
4308 - Manutenção e Operação de Equipamentos de Proteção Social Especial à População em Situação d.	50 - Transferências a Instituições Privadas sem fins Lucrativos	50 - Transferências a Instituições Privadas sem fins Lucrativos	346.322.578,00	395.393.047,81	361.237.379,46	344.693.128,75	325.758.017,25
6152 - Manutenção e Operação de Equipamentos de Proteção Social Especial à Pessoa com Deficiência	50 - Transferências a Instituições Privadas sem fins Lucrativos	50 - Transferências a Instituições Privadas sem fins Lucrativos	50.522.394,00	59.393.862,12	51.627.733,10	48.992.374,26	47.019.244,12
6221 - Manutenção e Operação de Equipamentos de Proteção Social Especial a Crianças, Adolescentes e J.	50 - Transferências a Instituições Privadas sem fins Lucrativos	50 - Transferências a Instituições Privadas sem fins Lucrativos	206.103.489,00	224.601.448,68	218.191.175,81	208.207.852,04	196.904.285,81
4309 - Manutenção e Operação de Equipamentos de Proteção Social Básica de Famílias	50 - Transferências a Instituições Privadas sem fins Lucrativos	50 - Transferências a Instituições Privadas sem fins Lucrativos	64.402.214,00	64.489.324,20	63.198.473,30	60.567.082,21	57.570.794,63

Experimente fazer essa consulta para outras modalidades de gasto!

Conheça outras funcionalidades pelos tutoriais na página da UIE na Intranet.

Unidade de Informações Estratégicas - Edição nº 12

