



## **ANEXO 1**

### **Nível de Ocupação das Linhas**

**Setembro/2017**

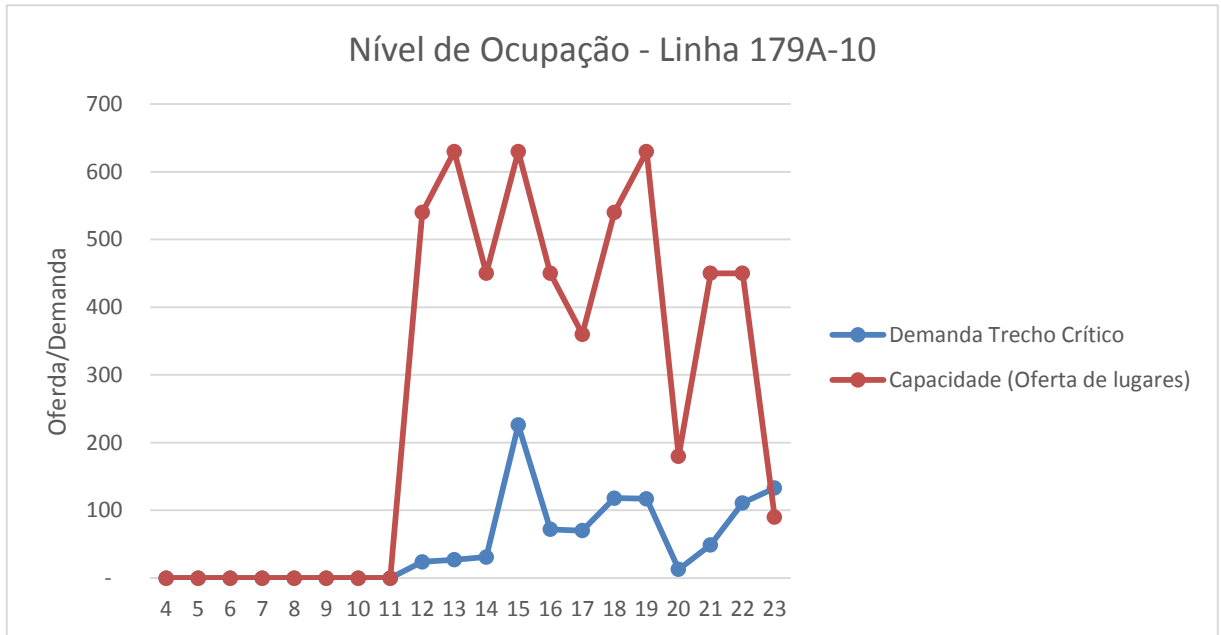
### **Relatório Performance Operacional das Linhas – SPTrans**

**Nível de Ocupação das 5 Piores Linhas**

**Setembro/17 – Sentido TP-TS**

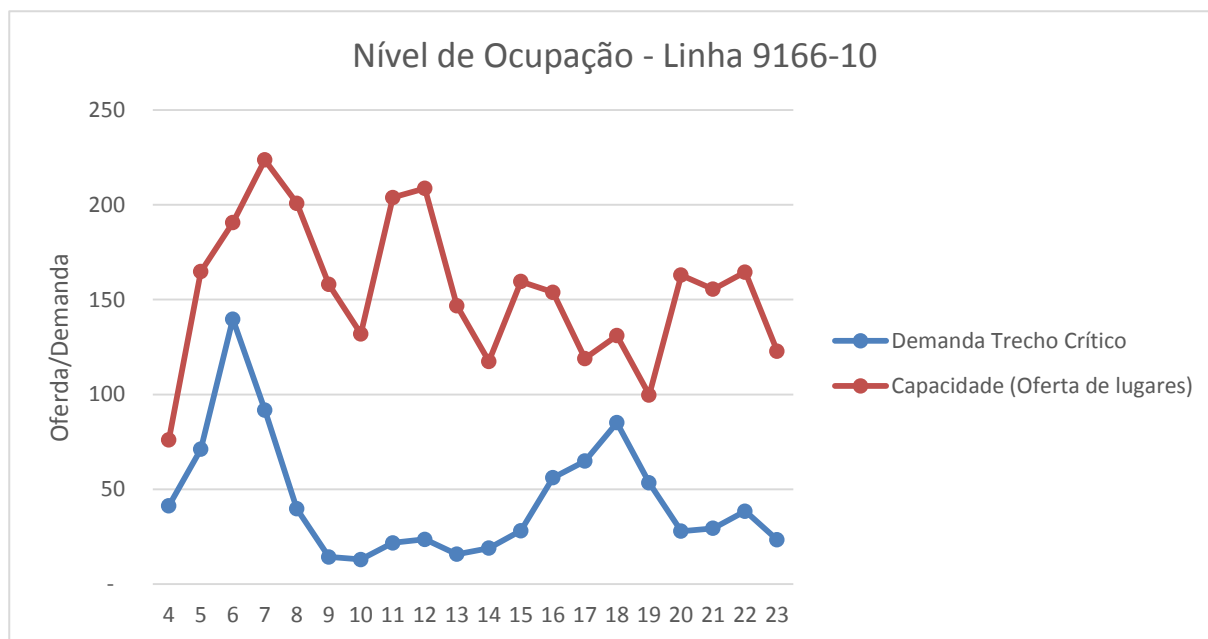


### Linha 179A-10 – Parque Anhembi / Terminal Tietê



Faixa Horária	Tipo de Pico	Fator de Renovação	Máximo de Passageiros no Período	Demanda Trecho Crítico	Capacidade (Oferta de lugares)	Nível de Ocupação da Linha	ICV%
4	PP	1,00	-	-	-	-	-
5	PM	1,00	-	-	-	-	-
6	PM	1,00	-	-	-	-	-
7	PM	1,00	-	-	-	-	-
8	PM	1,00	-	-	-	-	-
9	EP	1,00	-	-	-	-	-
10	EP	1,00	-	-	-	-	-
11	EP	1,00	-	-	-	-	-
12	EP	1,00	24	24	540	4,4%	50,0
13	EP	1,00	27	27	630	4,3%	50,0
14	EP	1,00	31	31	450	6,9%	35,7
15	EP	1,00	226	226	630	35,9%	50,0
16	PT	1,00	72	72	450	16,0%	41,7
17	PT	1,00	70	70	360	19,4%	40,0
18	PT	1,00	118	118	540	21,9%	42,9
19	PT	1,00	117	117	630	18,6%	50,0
20	PN	1,00	13	13	180	7,2%	14,3
21	PN	1,00	49	49	450	10,9%	35,7
22	PN	1,00	111	111	450	24,7%	38,5
23	PN	1,00	133	133	90	147,8%	100,0

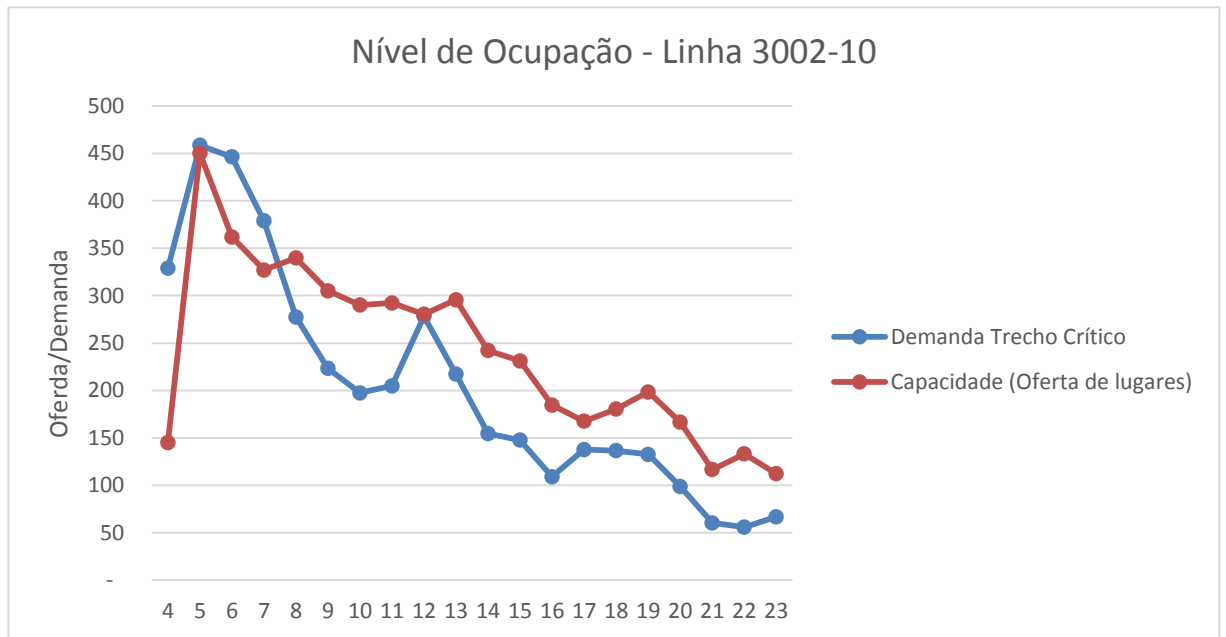
## Linha 9166-10 – Terminal Cachoerinha / Jardim Santa Cruz



Linha 9166-10							
Faixa Horária	Tipo de Pico	Fator de Renovação	Máximo de Passageiros no Período	Demanda Trecho Crítico	Capacidade (Oferta de lugares)	Nível de Ocupação da Linha	ICV%
4	PP	1,09	45	41	76	54,3%	100,0
5	PM	1,21	86	71	165	43,1%	98,4
6	PM	1,21	169	140	191	73,3%	79,2
7	PM	1,21	111	92	224	41,0%	91,7
8	PM	1,21	48	40	201	19,8%	95,0
9	EP	2,16	31	14	158	9,1%	78,8
10	EP	2,16	28	13	132	9,8%	75,0
11	EP	2,16	47	22	204	10,7%	98,4
12	EP	2,16	51	24	209	11,3%	96,9
13	EP	2,16	34	16	147	10,7%	72,5
14	EP	2,16	41	19	117	16,1%	76,6
15	EP	2,16	61	28	160	17,7%	95,3
16	PT	1,48	83	56	154	36,4%	53,1
17	PT	1,48	96	65	119	54,5%	51,0
18	PT	1,48	126	85	131	64,9%	56,3
19	PT	1,48	79	53	100	53,5%	43,8
20	PN	1,33	37	28	163	17,1%	49,0
21	PN	1,33	39	29	156	18,9%	129,2
22	PN	1,33	51	38	165	23,4%	135,4
23	PN	1,33	31	23	123	19,0%	64,6



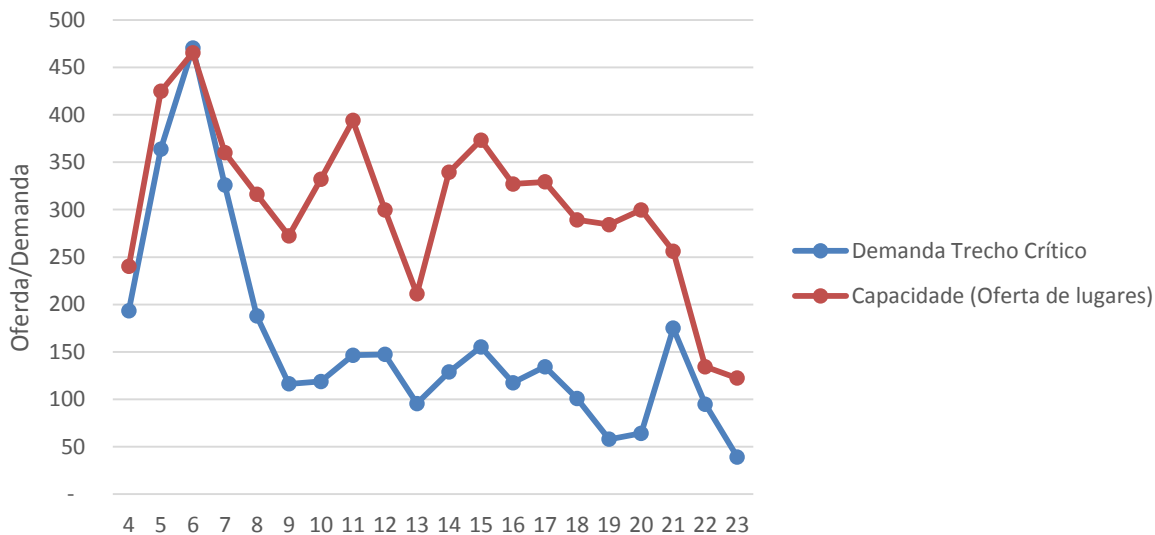
### Linha 3002-10 – São Miguel / Jardim Mabel



Linha 3002-10							
Faixa Horária	Tipo de Pico	Fator de Renovação	Máximo de Passageiros no Período	Demanda Trecho Crítico	Capacidade (Oferta de lugares)	Nível de Ocupação da Linha	ICV%
4	PP	1,11	365	329	145	226,8%	100,0
5	PM	1,32	605	459	450	101,8%	117,2
6	PM	1,32	589	446	362	123,3%	98,4
7	PM	1,32	500	379	327	115,9%	84,4
8	PM	1,32	366	277	340	81,7%	89,1
9	EP	1,47	328	223	305	73,2%	91,1
10	EP	1,47	290	197	290	68,0%	90,2
11	EP	1,47	301	205	292	70,1%	93,8
12	EP	1,47	409	278	280	99,3%	83,0
13	EP	1,47	319	217	296	73,4%	87,5
14	EP	1,47	227	154	242	63,8%	73,2
15	EP	1,47	217	148	231	63,9%	68,8
16	PT	1,60	174	109	185	59,0%	44,5
17	PT	1,60	220	138	167	82,2%	51,8
18	PT	1,60	218	136	180	75,6%	55,4
19	PT	1,60	212	133	198	66,9%	60,7
20	PN	2,01	198	99	167	59,2%	60,4
21	PN	2,01	121	60	117	51,7%	52,5
22	PN	2,01	112	56	133	41,9%	51,3
23	PN	2,01	134	67	112	59,5%	54,7

## Linha 517J-10 – E.T. Água Espraiada / Jardim Selma

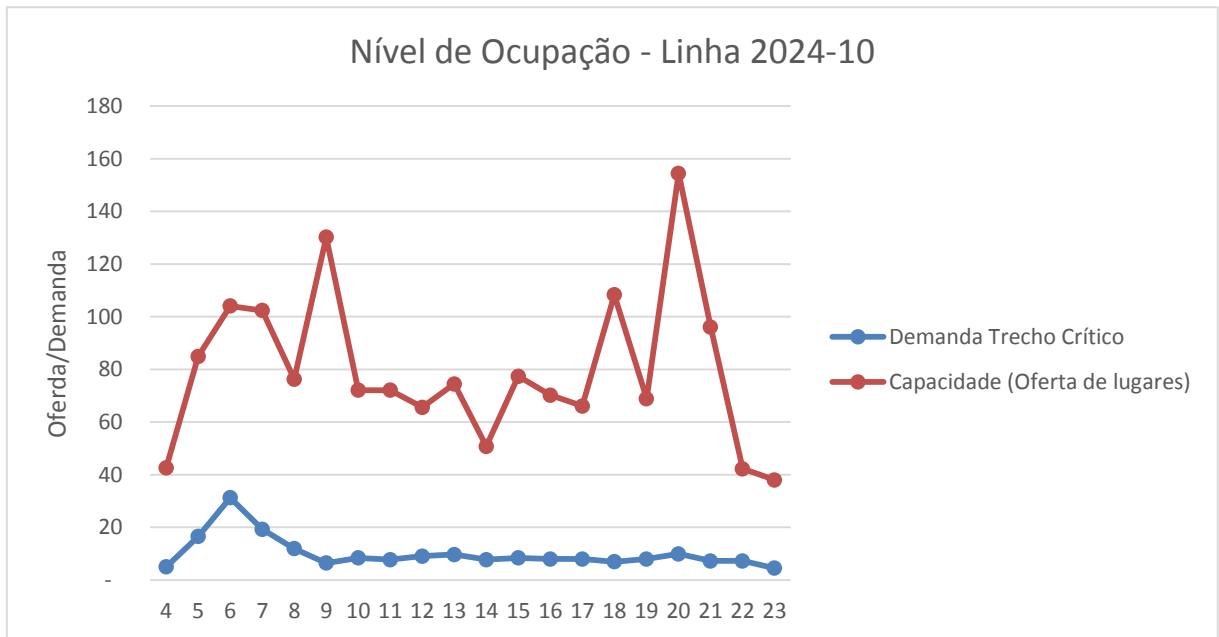
Nível de Ocupação - Linha 517J-10



Linha 517J-10							
Faixa Horária	Tipo de Pico	Fator de Renovação	Máximo de Passageiros no Período	Demanda Trecho Crítico	Capacidade (Oferta de lugares)	Nível de Ocupação da Linha	ICV%
4	PP	1,34	259	193	240	80,6%	82,8
5	PM	1,92	699	364	425	85,6%	83,9
6	PM	1,92	904	471	465	101,1%	75,8
7	PM	1,92	626	326	360	90,5%	62,5
8	PM	1,92	361	188	316	59,4%	56,3
9	EP	2,38	276	116	272	42,6%	64,6
10	EP	2,38	282	119	332	35,7%	90,0
11	EP	2,38	348	146	394	37,2%	101,3
12	EP	2,38	350	147	300	49,1%	82,5
13	EP	2,38	227	96	211	45,3%	58,8
14	EP	2,38	306	129	339	37,9%	80,0
15	EP	2,38	369	155	373	41,6%	65,2
16	PT	2,79	327	117	327	35,9%	64,3
17	PT	2,79	374	134	329	40,8%	61,6
18	PT	2,79	281	101	289	34,9%	66,7
19	PT	2,79	161	58	284	20,3%	67,5
20	PN	2,12	136	64	300	21,4%	85,9
21	PN	2,12	371	175	256	68,3%	81,3
22	PN	2,12	201	95	134	70,6%	58,3
23	PN	2,12	83	39	122	32,0%	93,8



### Linha 2024-10 – E.T. Água Espraiada / Jardim Selma



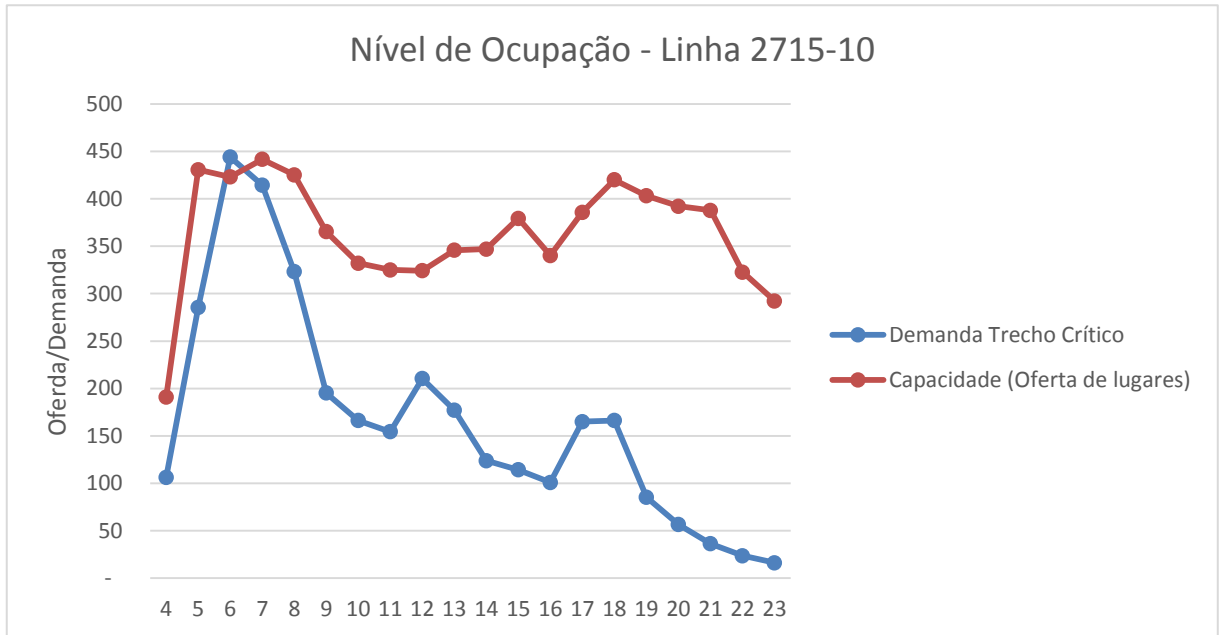
Linha 2024-10							
Faixa Horária	Tipo de Pico	Fator de Renovação	Máximo de Passageiros no Período	Demanda Trecho Crítico	Capacidade (Oferta de lugares)	Nível de Ocupação da Linha	ICV%
4	PP	1,00	5	5	43	11,7%	53,1
5	PM	1,09	18	17	85	19,5%	48,4
6	PM	1,09	34	31	104	30,0%	47,5
7	PM	1,09	21	19	102	18,8%	41,3
8	PM	1,09	13	12	76	15,7%	46,9
9	EP	1,55	10	6	130	5,0%	53,1
10	EP	1,55	13	8	72	11,7%	81,3
11	EP	1,55	12	8	72	10,8%	54,2
12	EP	1,55	14	9	66	13,8%	65,6
13	EP	1,55	15	10	74	13,0%	75,0
14	EP	1,55	12	8	51	15,3%	35,4
15	EP	1,55	13	8	77	10,9%	71,9
16	PT	1,88	15	8	70	11,4%	39,6
17	PT	1,88	15	8	66	12,1%	54,2
18	PT	1,88	13	7	108	6,4%	64,1
19	PT	1,88	15	8	69	11,6%	45,3
20	PN	1,11	11	10	154	6,4%	45,0
21	PN	1,11	8	7	96	7,5%	40,6
22	PN	1,11	8	7	42	17,1%	40,6
23	PN	1,11	5	5	38	11,9%	50,0

# **Nível de Ocupação das 5 Melhores Linhas**

**Setembro/17 – Sentido TP-TS**



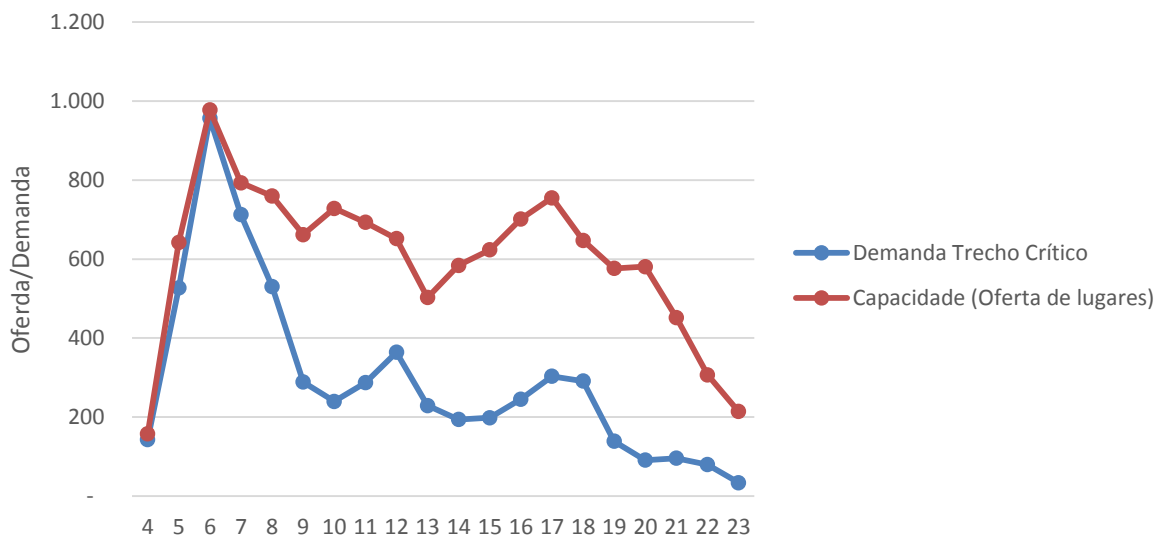
### Linha 2715-10 – Metrô Patriarca / Vila Sílvia



Linha 2715-10							
Faixa Horária	Tipo de Pico	Fator de Renovação	Máximo de Passageiros no Período	Demanda Trecho Crítico	Capacidade (Oferta de lugares)	Nível de Ocupação da Linha	ICV%
4	PP	1,03	110	106	191	55,7%	100
5	PM	1,22	347	285	431	66,3%	101
6	PM	1,22	540	444	423	105,0%	102
7	PM	1,22	504	414	442	93,8%	101
8	PM	1,22	393	323	425	76,0%	97
9	EP	1,44	282	195	365	53,4%	109
10	EP	1,44	240	166	332	50,0%	116
11	EP	1,44	223	154	325	47,5%	101
12	EP	1,44	304	210	324	64,9%	112,6
13	EP	1,44	256	177	346	51,2%	101,6
14	EP	1,44	179	124	347	35,7%	116,2
15	EP	1,44	165	114	379	30,1%	107,9
16	PT	1,65	167	101	340	29,7%	114,4
17	PT	1,65	273	165	386	42,8%	88,3
18	PT	1,65	275	166	420	39,6%	93,2
19	PT	1,65	141	85	403	21,1%	107,5
20	PN	1,74	98	56	392	14,4%	105,5
21	PN	1,74	63	36	388	9,3%	128,6
22	PN	1,74	41	24	323	7,3%	126,0
23	PN	1,74	28	16	292	5,5%	123,5

## Linha 5752-10 – Metrô Conceição / Vila Missionária

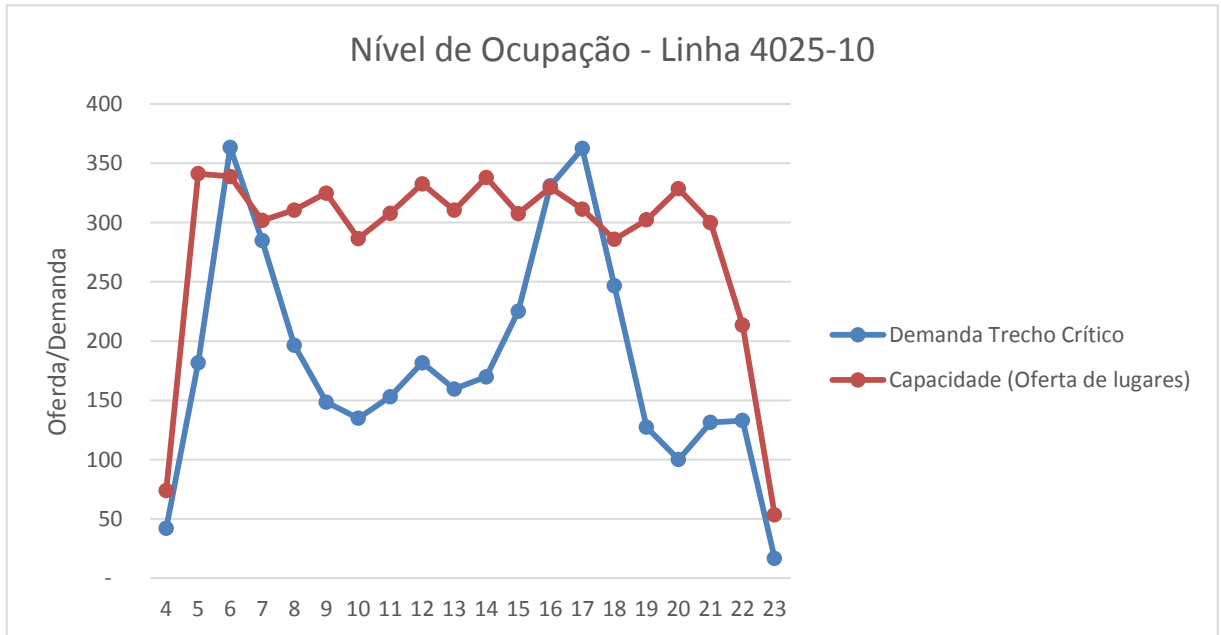
Nível de Ocupação - Linha 5752-10



Linha 5752-10							
Faixa Horária	Tipo de Pico	Fator de Renovação	Máximo de Passageiros no Período	Demanda Trecho Crítico	Capacidade (Oferta de lugares)	Nível de Ocupação da Linha	ICV%
4	PP	1,14	163	143	158	90,4%	100,0
5	PM	1,56	821	527	642	82,0%	110,4
6	PM	1,56	1.490	956	978	97,8%	97,5
7	PM	1,56	1.110	712	793	89,8%	108,0
8	PM	1,56	826	530	759	69,8%	111,3
9	EP	1,90	550	289	662	43,6%	124,2
10	EP	1,90	456	239	728	32,9%	127,3
11	EP	1,90	547	287	693	41,5%	126,6
12	EP	1,90	693	364	652	55,8%	123,4
13	EP	1,90	436	229	503	45,6%	97,7
14	EP	1,90	369	194	584	33,2%	110,9
15	EP	1,90	378	199	624	31,8%	113,3
16	PT	1,85	453	245	702	35,0%	105,6
17	PT	1,85	560	303	755	40,2%	109,4
18	PT	1,85	537	291	647	45,0%	93,8
19	PT	1,85	256	139	576	24,1%	110,9
20	PN	1,89	172	91	581	15,7%	106,3
21	PN	1,89	181	96	452	21,2%	112,5
22	PN	1,89	150	79	307	25,9%	104,7
23	PN	1,89	64	34	214	15,8%	87,5



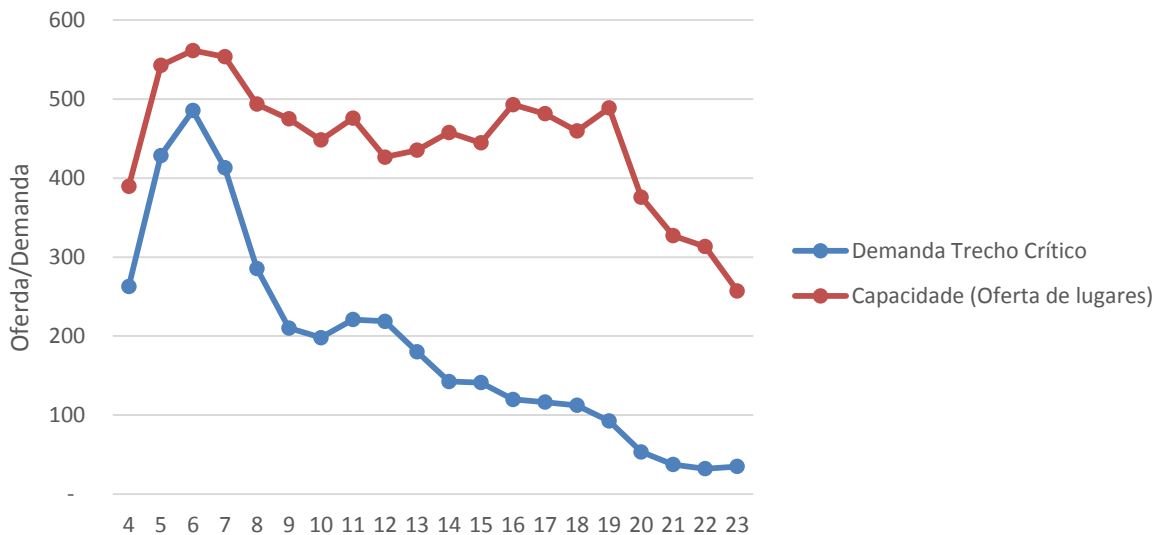
### Linha 4025-10 – Metrô Tatuapé / Vila Califórnia



Linha 4025-10							
Faixa Horária	Tipo de Pico	Fator de Renovação	Máximo de Passageiros no Período	Demanda Trecho Crítico	Capacidade (Oferta de lugares)	Nível de Ocupação da Linha	ICV%
4	PP	1,00	42	42	74	56,9%	100,0
5	PM	2,16	392	182	341	53,3%	127,5
6	PM	2,16	784	364	339	107,3%	95,5
7	PM	2,16	614	285	302	94,4%	92,7
8	PM	2,16	424	197	311	63,3%	94,8
9	EP	2,34	348	148	325	45,7%	115,0
10	EP	2,34	316	135	287	47,0%	110,0
11	EP	2,34	359	153	308	49,7%	108,8
12	EP	2,34	426	182	333	54,6%	95,8
13	EP	2,34	374	160	310	51,4%	99,0
14	EP	2,34	398	170	338	50,2%	96,9
15	EP	2,34	528	225	308	73,2%	99,0
16	PT	2,09	692	331	330	100,4%	105,2
17	PT	2,09	758	363	311	116,4%	103,1
18	PT	2,09	516	247	286	86,3%	90,6
19	PT	2,09	266	127	302	42,1%	95,8
20	PN	1,88	188	100	329	30,4%	112,5
21	PN	1,88	247	131	300	43,8%	110,0
22	PN	1,88	250	133	213	62,3%	120,8
23	PN	1,88	31	16	53	31,0%	93,8

## Linha 2007-10 – CPTM Itaim Paulista / Cid. Kemel II

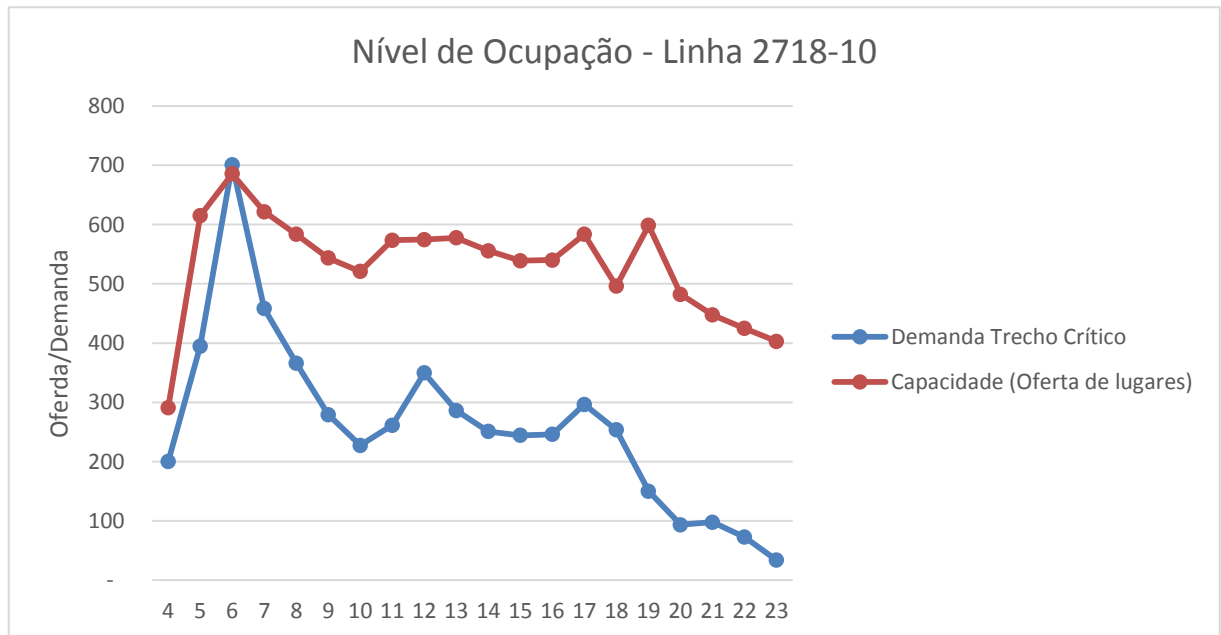
Nível de Ocupação - Linha 2007-10



Linha 2007-10							
Faixa Horária	Tipo de Pico	Fator de Renovação	Máximo de Passageiros no Período	Demanda Trecho Crítico	Capacidade (Oferta de lugares)	Nível de Ocupação da Linha	ICV%
4	PP	1,08	283	263	390	67,5%	100,0
5	PM	1,22	521	429	543	79,0%	116,3
6	PM	1,22	590	485	562	86,4%	119,4
7	PM	1,22	502	413	554	74,6%	113,1
8	PM	1,22	347	285	494	57,8%	115,3
9	EP	1,40	295	210	475	44,2%	113,2
10	EP	1,40	278	198	448	44,2%	106,9
11	EP	1,40	310	221	476	46,4%	107,6
12	EP	1,40	307	219	427	51,3%	100,0
13	EP	1,40	253	180	435	41,4%	103,5
14	EP	1,40	200	142	458	31,1%	104,2
15	EP	1,40	198	141	445	31,7%	106,3
16	PT	1,75	210	120	493	24,3%	111,1
17	PT	1,75	204	116	481	24,2%	98,1
18	PT	1,75	197	112	460	24,4%	94,4
19	PT	1,75	162	92	489	18,9%	99,4
20	PN	2,06	110	53	376	14,2%	82,6
21	PN	2,06	77	37	327	11,4%	79,7
22	PN	2,06	66	32	313	10,2%	87,5
23	PN	2,06	72	35	257	13,6%	118,8



### Linha 2718-10 – Metrô Penha / Vila Sílvia



Linha 2718-10							
Faixa Horária	Tipo de Pico	Fator de Renovação	Máximo de Passageiros no Período	Demanda Trecho Crítico	Capacidade (Oferta de lugares)	Nível de Ocupação da Linha	ICV%
4	PP	1,30	260	200	291	68,7%	100,0
5	PM	1,50	592	395	615	64,2%	104,7
6	PM	1,50	1.051	701	686	102,2%	100,4
7	PM	1,50	687	458	622	73,7%	91,5
8	PM	1,50	549	366	584	62,7%	96,4
9	EP	1,70	474	279	543	51,3%	111,9
10	EP	1,70	386	227	521	43,6%	107,5
11	EP	1,70	444	261	574	45,6%	113,8
12	EP	1,70	594	350	575	60,9%	114,4
13	EP	1,70	486	286	578	49,5%	113,8
14	EP	1,70	426	251	556	45,1%	113,1
15	EP	1,70	415	244	539	45,3%	111,3
16	PT	1,84	452	246	540	45,5%	111,9
17	PT	1,84	545	297	584	50,8%	100,0
18	PT	1,84	466	254	496	51,1%	84,9
19	PT	1,84	276	150	599	25,1%	118,8
20	PN	1,79	167	93	482	19,3%	100,0
21	PN	1,79	175	98	447	21,9%	91,9
22	PN	1,79	130	73	425	17,1%	104,7
23	PN	1,79	60	34	403	8,3%	133,3

